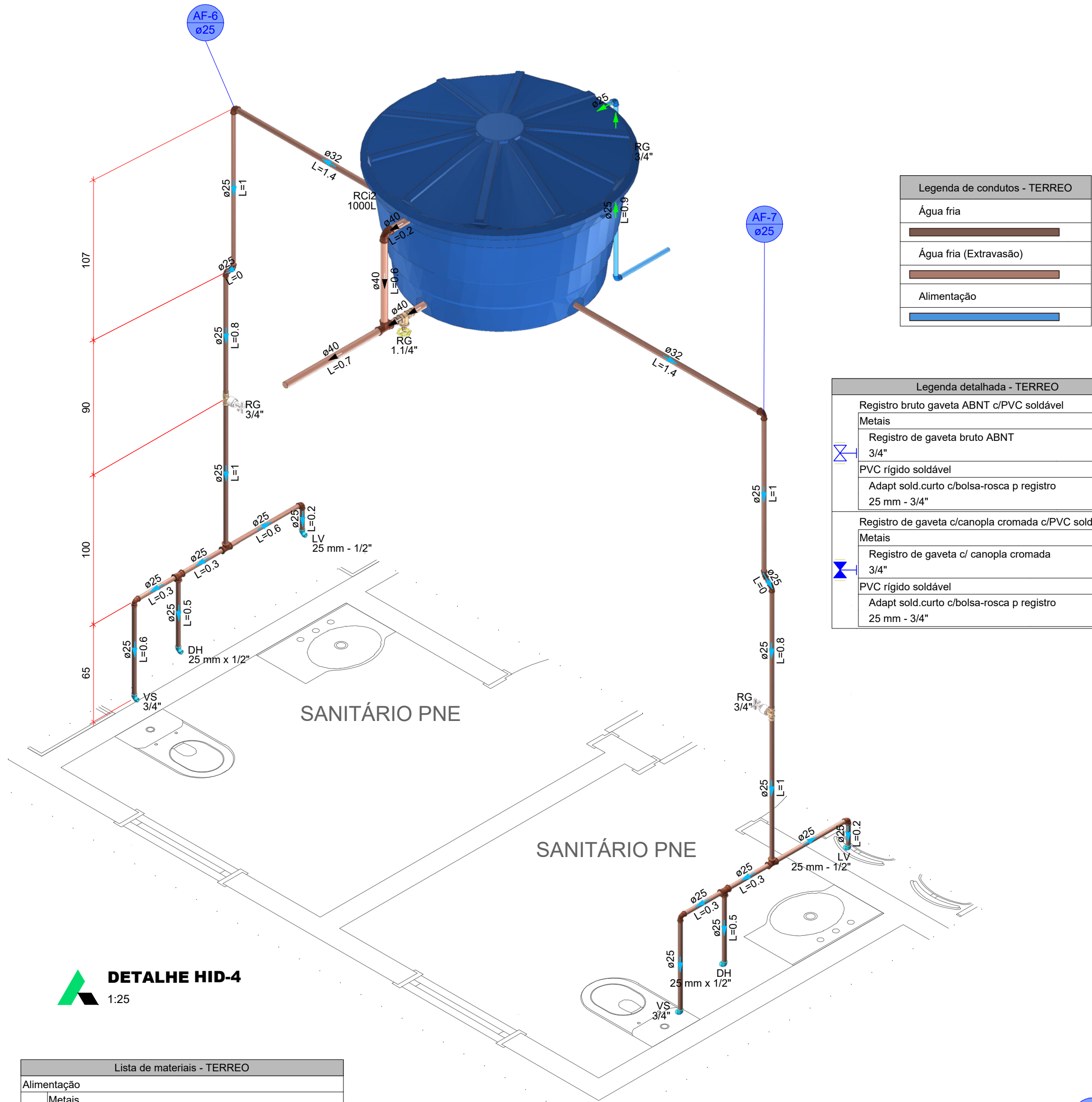
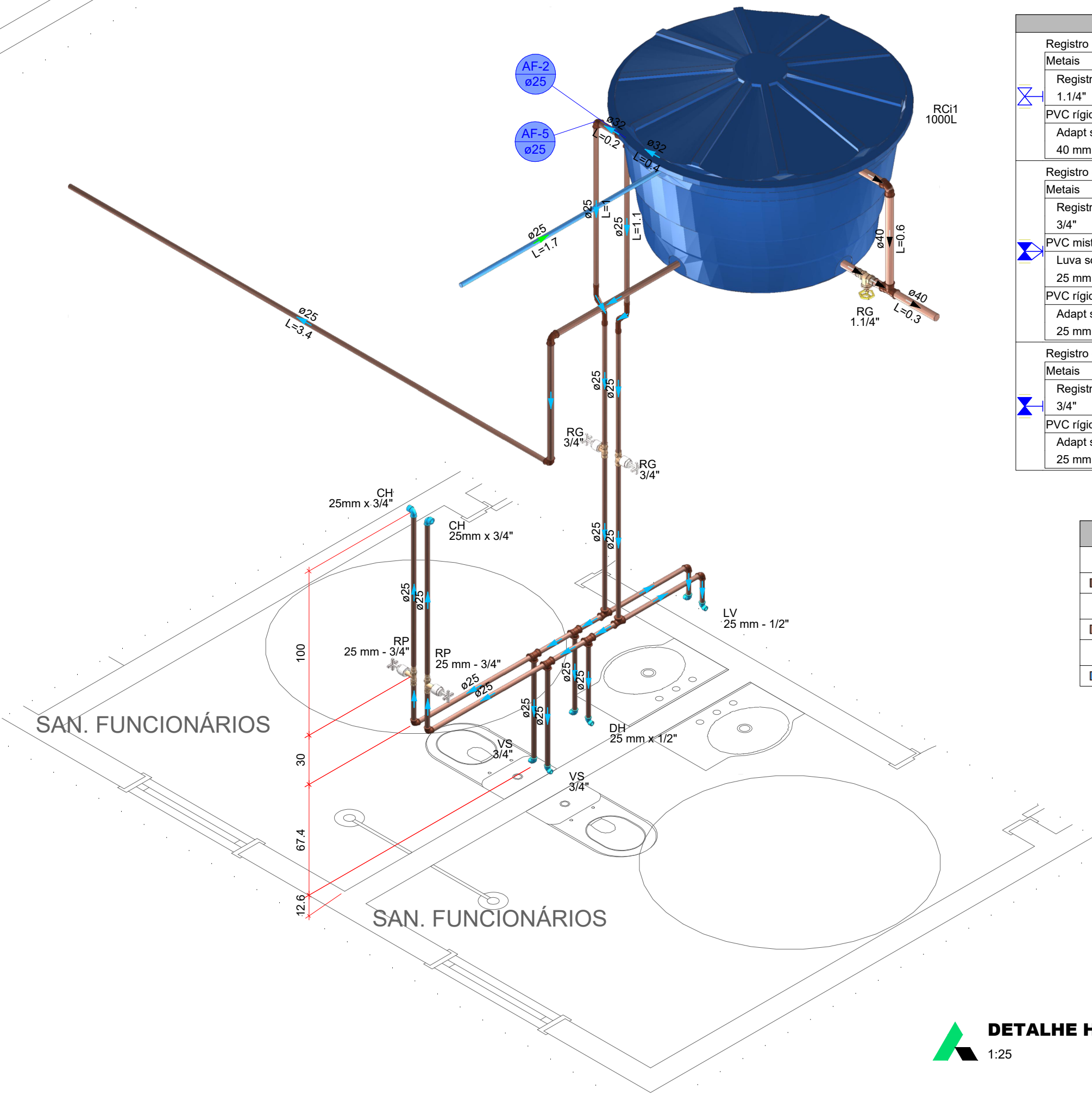


A  
B  
C  
D  
E  
F  
G  
H



**DETALHE HID-4**  
1:25

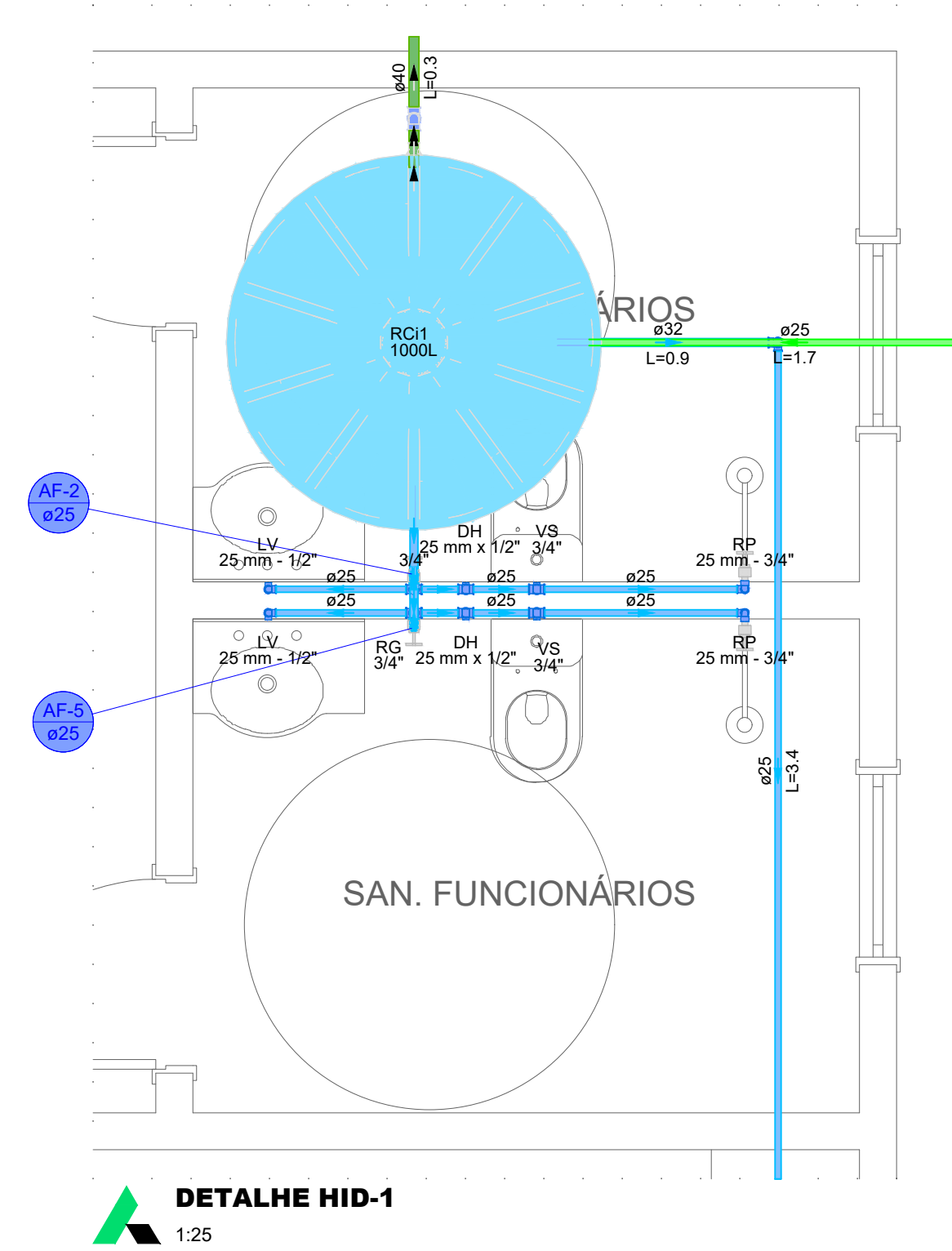
Lista de materiais - TERREO	
Alimentação	
Metals	
Registro de gaveta bruto ABNT 3/4"	1 pc
PVC rígido soldável	
Adapt sold.curto c/bolsa-rosca p registro 25 mm - 3/4"	2 pc
Joelho 90° soldável 25 mm	2 pc
Tubos 25 mm	9.91 m
Água fria	
Aparelho	
Ducha higiênica 25mm x 1/2"	2 pc
Torneira de lavatório 25 mm - 1/2"	2 pc
Vaso Sanitário c/ cx. acoplada 1/2"	2 pc
Metals	
Registro de gaveta c/ canopla cromada 3/4"	2 pc
PVC Acessórios	
Engate flexível cobre cromado com canopla 1/2 - 30cm	2 pc
Engate flexível plástico 1/2 - 30cm	2 pc
PVC rígido soldável	
Adapt sold.curto c/bolsa-rosca p registro 25 mm - 3/4"	4 pc
Joelho 45 soldável 25 mm	4 pc
Joelho 90° soldável 25 mm	4 pc
Joelho de redução 90 soldável 32 mm - 25 mm	2 pc
Tubos 25 mm	10.55 m
32 mm	2.86 m
Tê 90 soldável 25 mm	4 pc
PVC soldável azul c/ bucha latão	
Joelho de redução 90° soldável com bucha de latão 25 mm - 1/2"	6 pc
Reservatório cilíndrico	
Poliétileno 1000 L	1 pc
Água fria (Extravassão)	
Metals	
Registro de gaveta bruto ABNT 1.1/4"	1 pc
PVC rígido soldável	
Adapt sold.curto c/bolsa-rosca p registro 40 mm - 1.1/4"	2 pc
Joelho 90° soldável 40 mm	1 pc
Tubos 40 mm	1.68 m
Tê 90 soldável 40 mm	1 pc



**DETALHE HID-1**  
1:25

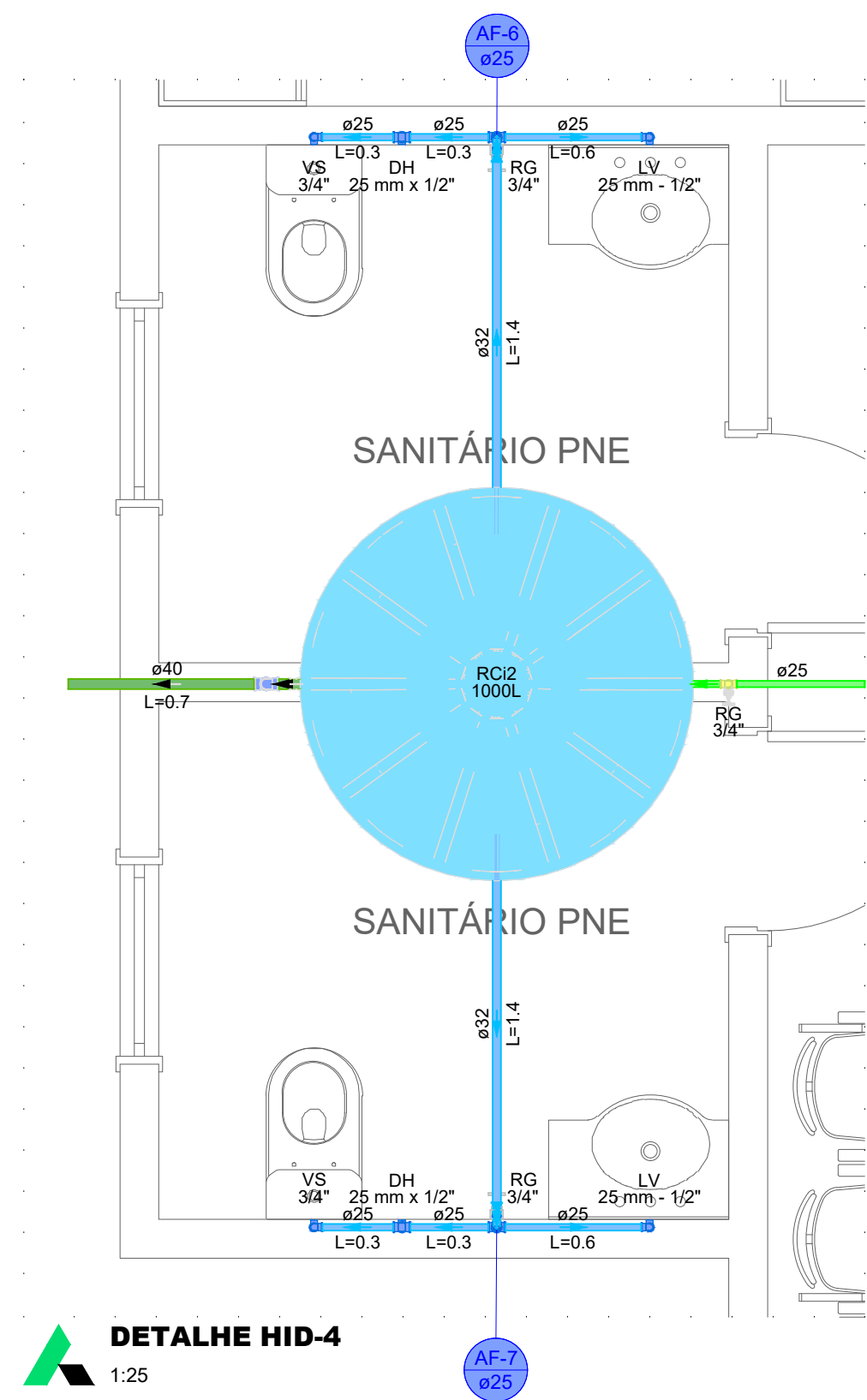
Legenda detalhada - TERREO	
Registro bruto gaveta ABNT c/PVC soldável	
Metals	
Registro de gaveta bruto ABNT 1.1/4"	1 pc
PVC rígido soldável	
Adapt sold.curto c/bolsa-rosca p registro 40 mm - 1.1/4"	2 pc
Registro de Pressão com PVC soldável	
Metals	
Registro de pressão c/ canopla cromada 3/4"	1 pc
PVC misto soldável	
Luva soldável c/ rosca 25 mm - 3/4"	1 pc
PVC rígido soldável	
Adapt sold.curto c/bolsa-rosca p registro 25 mm - 3/4"	1 pc
Registro de gaveta c/canopla cromada c/PVC soldável	
Metals	
Registro de gaveta c/ canopla cromada 3/4"	1 pc
PVC rígido soldável	
Adapt sold.curto c/bolsa-rosca p registro 25 mm - 3/4"	2 pc

Legenda de condutos - TERREO	
Água fria	
Água fria (Extravassão)	
Alimentação	



**DETALHE HID-1**  
1:25

Lista de materiais - TERREO	
Alimentação	
PVC rígido soldável	
Tubos 25 mm	1.67 m
Água fria	
Aparelho	
Chuveiro 25mm x 3/4"	2 pc
Ducha higiênica 25mm x 1/2"	2 pc
Torneira de lavatório 25 mm - 1/2"	2 pc
Vaso Sanitário c/ cx. acoplada 1/2"	2 pc
Metals	
Registro de gaveta c/ canopla cromada 3/4"	2 pc
Registro de pressão c/ canopla cromada 3/4"	2 pc
PVC Acessórios	
Engate flexível cobre cromado com canopla 1/2 - 30cm	2 pc
Engate flexível plástico 1/2 - 30cm	2 pc
PVC misto soldável	
Luva soldável c/ rosca 25 mm - 3/4"	2 pc
PVC rígido soldável	
Adapt sold.curto c/bolsa-rosca p registro 25 mm - 3/4"	6 pc
Curva 45 soldável 25 mm	4 pc
Joelho 90° soldável 25 mm	4 pc
32 mm	1 pc
Joelho de redução 90 soldável 32 mm - 25 mm	2 pc
Tubos 25 mm	17.62 m
32 mm	2.13 m
Tê 90 soldável 25 mm	6 pc
PVC soldável azul c/ bucha latão	
Joelho 90° soldável com bucha de latão 25 mm - 3/4"	2 pc
Joelho de redução 90° soldável com bucha de latão 25 mm - 1/2"	6 pc
Reservatório cilíndrico	
Poliétileno 1000 L	1 pc
Água fria (Extravassão)	
Metals	
Registro de gaveta bruto ABNT 1.1/4"	1 pc
PVC rígido soldável	
Adapt sold.curto c/bolsa-rosca p registro 40 mm - 1.1/4"	2 pc
Joelho 90° soldável 40 mm	1 pc
Tubos 40 mm	1.28 m
Tê 90 soldável 40 mm	1 pc



**DETALHE HID-4**  
1:25

NOTAS

1. ESTE PROJETO É PROPRIEDADE DO PROJETISTA REGISTRADO NO SELO. CONFORME LEI Nº. 5194/68 NÃO DEVE SER UTILIZADO PARA QUALQUER OUTRA FINALIDADE QUE NÃO SE RELACIONE COM A EXECUÇÃO DA PRESENTE EDIFICAÇÃO, SENDO TERMINANTEMENTE VEDADA SUA COLOCAÇÃO A DISPOSIÇÃO DE TERCEIROS.

2. O PROJETISTA NÃO SE RESPONSABILIZARÁ POR EVENTUAIS ALTERAÇÕES DESTES PROJETO DURANTE SUA EXECUÇÃO. QUALQUER MODIFICAÇÃO, O MESMO DEVE SER CONTACTADO.

3. ESTE PROJETO FOI BASEADO NO LAY-OUT E INFORMAÇÕES FORNECIDAS PELO ARQUITETO OU PROPRIETÁRIO.

4. QUALQUER MODIFICAÇÃO OU DÚVIDA DEVERÁ SER IMEDIATAMENTE COMUNICADA POR ESCRITO AO PROJETISTA.

R00		EMISSÃO INICIAL	
REVISÃO	DATA	DESCRIÇÃO	

PROJETO HIDRÁULICO

OBRA:

SECRETARIA DE EDUCAÇÃO EM RONDONIA

PROPRIETÁRIO:

CPFI CNPJ:

PREFEITURA MUNICIPAL DE RONDONIA

04.221.486/0001-49

ENDEREÇO:

AV. JOANA ALVES, QD-48, LOTE 04, RONDONIA - MT

AUTOR DO PROJETO:

CREA/ CAU:

ANDERSON TIAGO RODRIGUES GOMES HOFFMANN

ENGENHEIRO CIVIL

CREA: 22969

RESP. P/ EXECUÇÃO:

CREA/ CAU:

ESCALA:

INDICADAS

ASSUNTO:

DETALHAMENTOS HIDRÁULICOS

FOLHA Nº:

HID 02/02

NOME DO ARQUIVO DIGITAL: