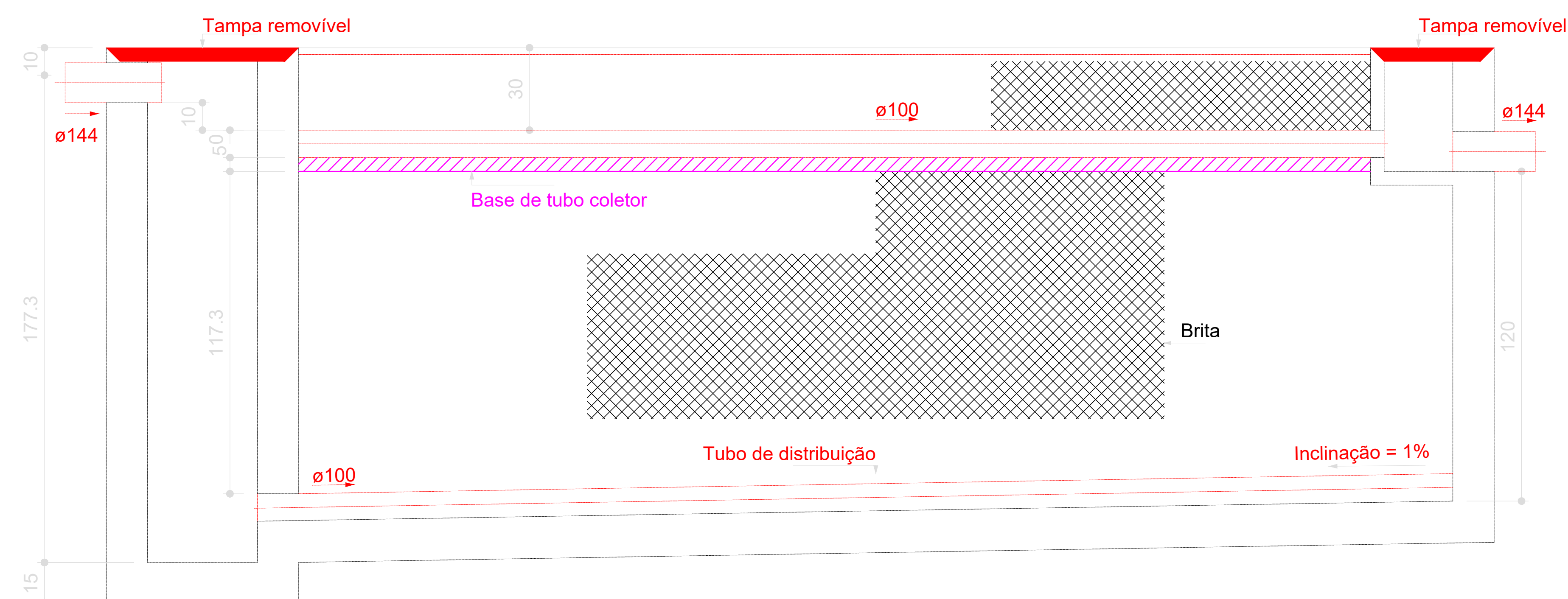
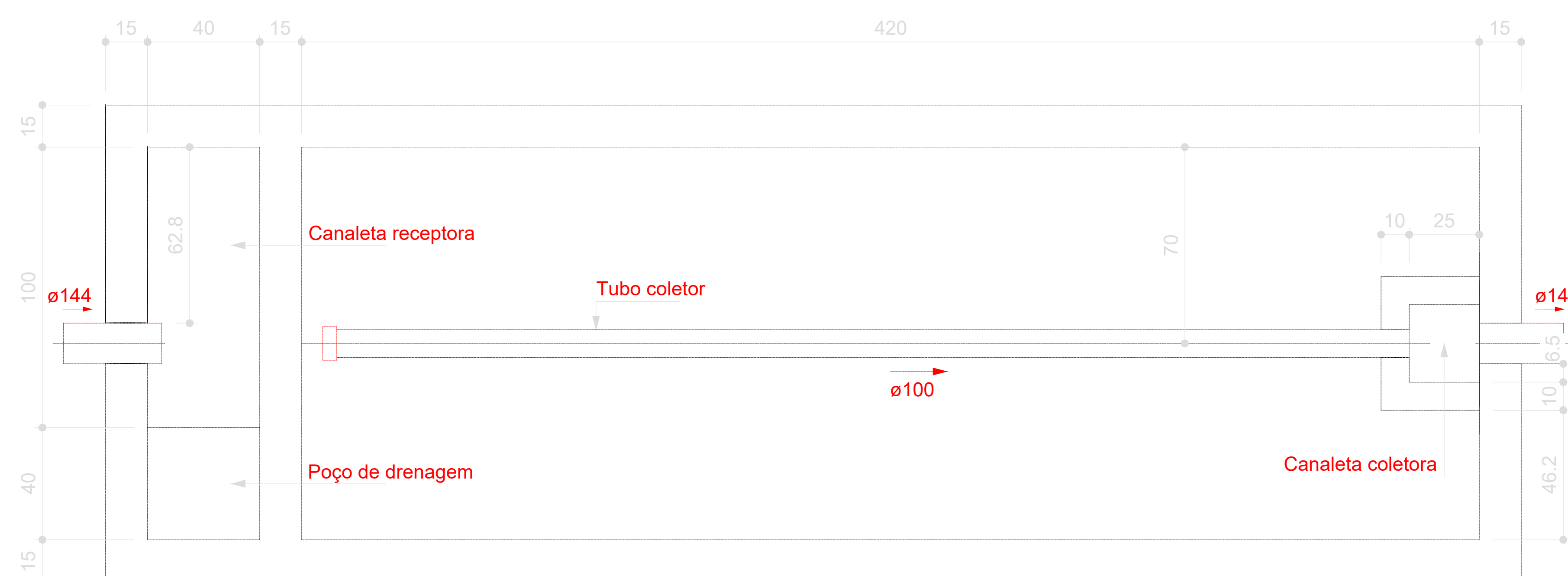


Filtro anaeróbico - TÉRREO
Corte 2 - ESC. 1:25



Filtro anaeróbico - TÉRREO
Corte 1 - ESC. 1:25



Filtro anaeróbio - TÉRREO
Planta baixa - ESC. 1:25

CARMBO									
RIO	17/01/2025	EMISSÃO INICIAL							
REVISÃO	DATA	DESCRIÇÃO							
<div></div> <h2>PROJETO SANITÁRIO</h2> <p>CÓDIGO: EDUCACIONAL ESCOLA MUNICIPAL GUWA PUXUREJ</p> <p>PROPRIETÁRIO: CPF/CNPJ: PREFEITURA MUNICIPAL DE RONDOLÂNDIA 04.221.486/0001-40</p> <p>ENDEREÇO: TERRA INDÍGENA ZORÓ, NA ZONA RURAL, RONDOLÂNDIA - MT</p> <p>AUTOR DO PROJETO: CREAR/ CAL:  <i>Jansen Mourão Lopes</i> Bom Conselho, Estado de Mato Grosso do Sul Assessor Técnico da Prefeitura</p> <p>RESP. P/ EXECUÇÃO: CREAR/ CAL:</p> <table><tr><td>ESCALA:</td><td>ASSUNTO:</td><td>FOLHA Nº</td></tr><tr><td>INDICADA</td><td>* DETALHE SISTEMA DE ESGOTAMENTO SANITÁRIO - FILTRO ANAERÓBICO</td><td>SAN 05/ 0</td></tr></table> <p>NOME DO ARQUIVO DIGITAL:</p>				ESCALA:	ASSUNTO:	FOLHA Nº	INDICADA	* DETALHE SISTEMA DE ESGOTAMENTO SANITÁRIO - FILTRO ANAERÓBICO	SAN 05/ 0
ESCALA:	ASSUNTO:	FOLHA Nº							
INDICADA	* DETALHE SISTEMA DE ESGOTAMENTO SANITÁRIO - FILTRO ANAERÓBICO	SAN 05/ 0							

DECRETOS, AUTOMATISMOS E RESERVADOS CONFORME ARTIGO 104 DO CÓDIGO PENAL, LEI 6.893 DE 14/12/73 DO CÓDIGO CIVIL E RESOLUÇÃO CONFEA 203/7