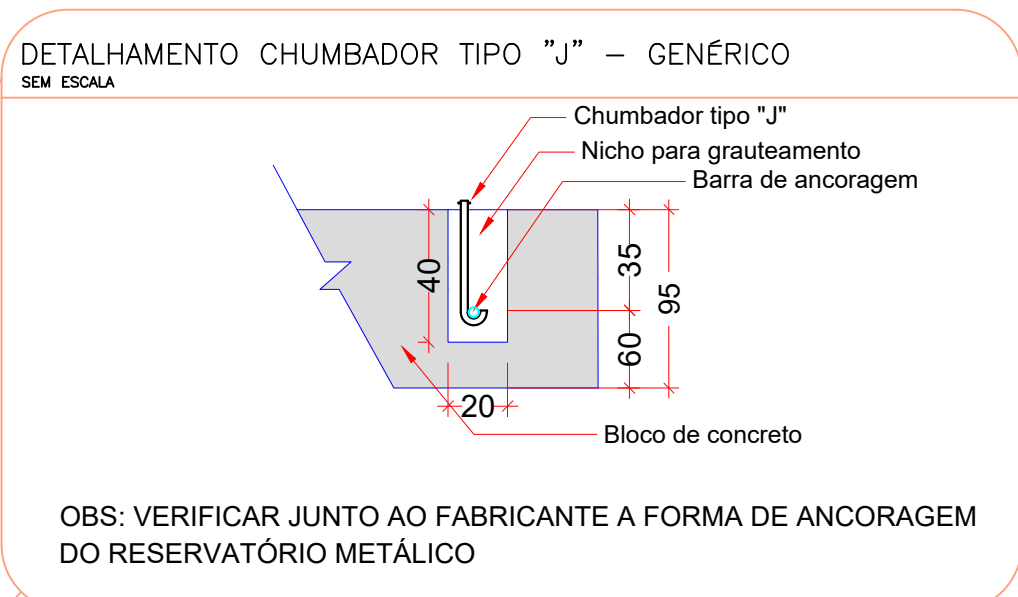
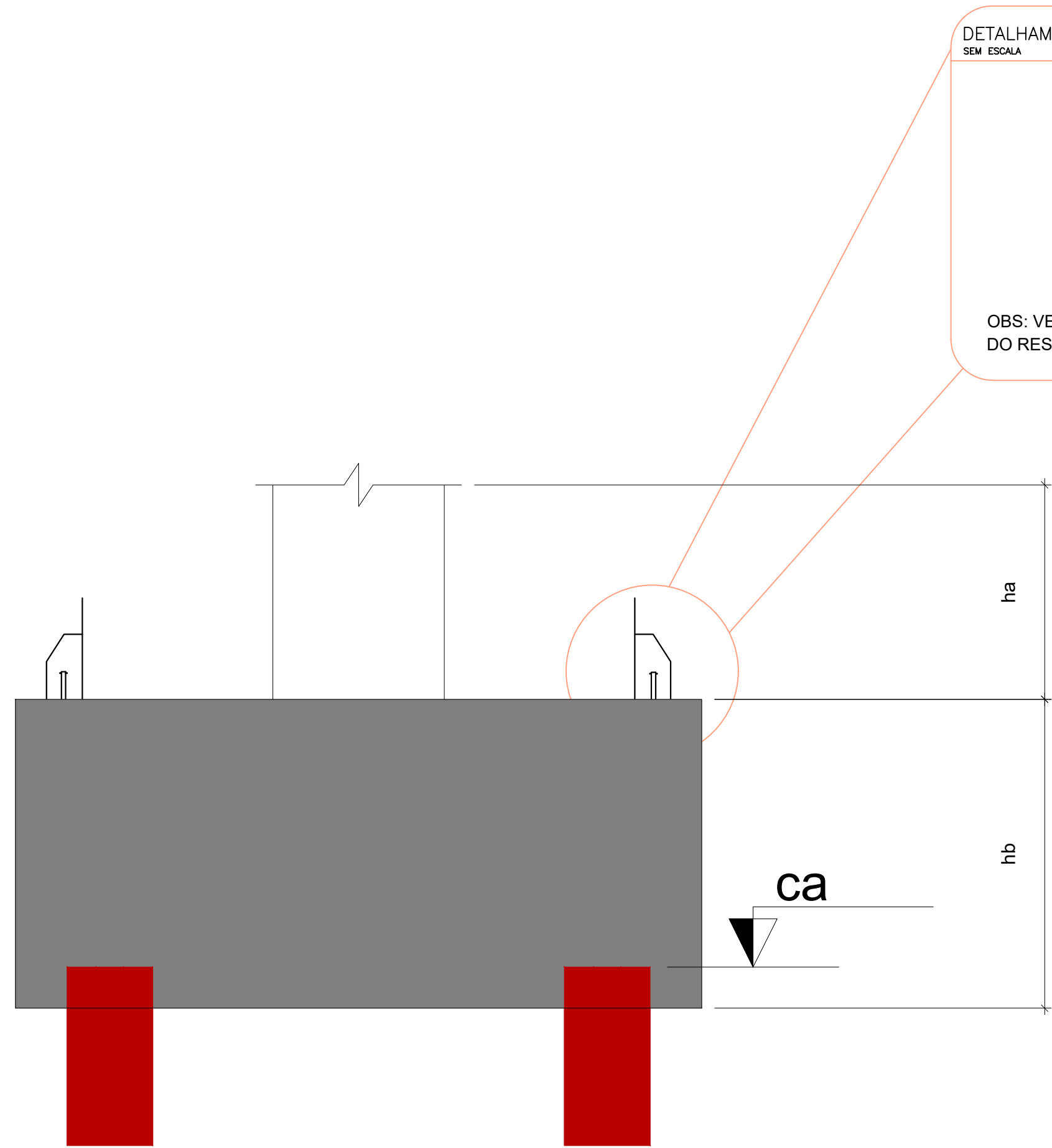
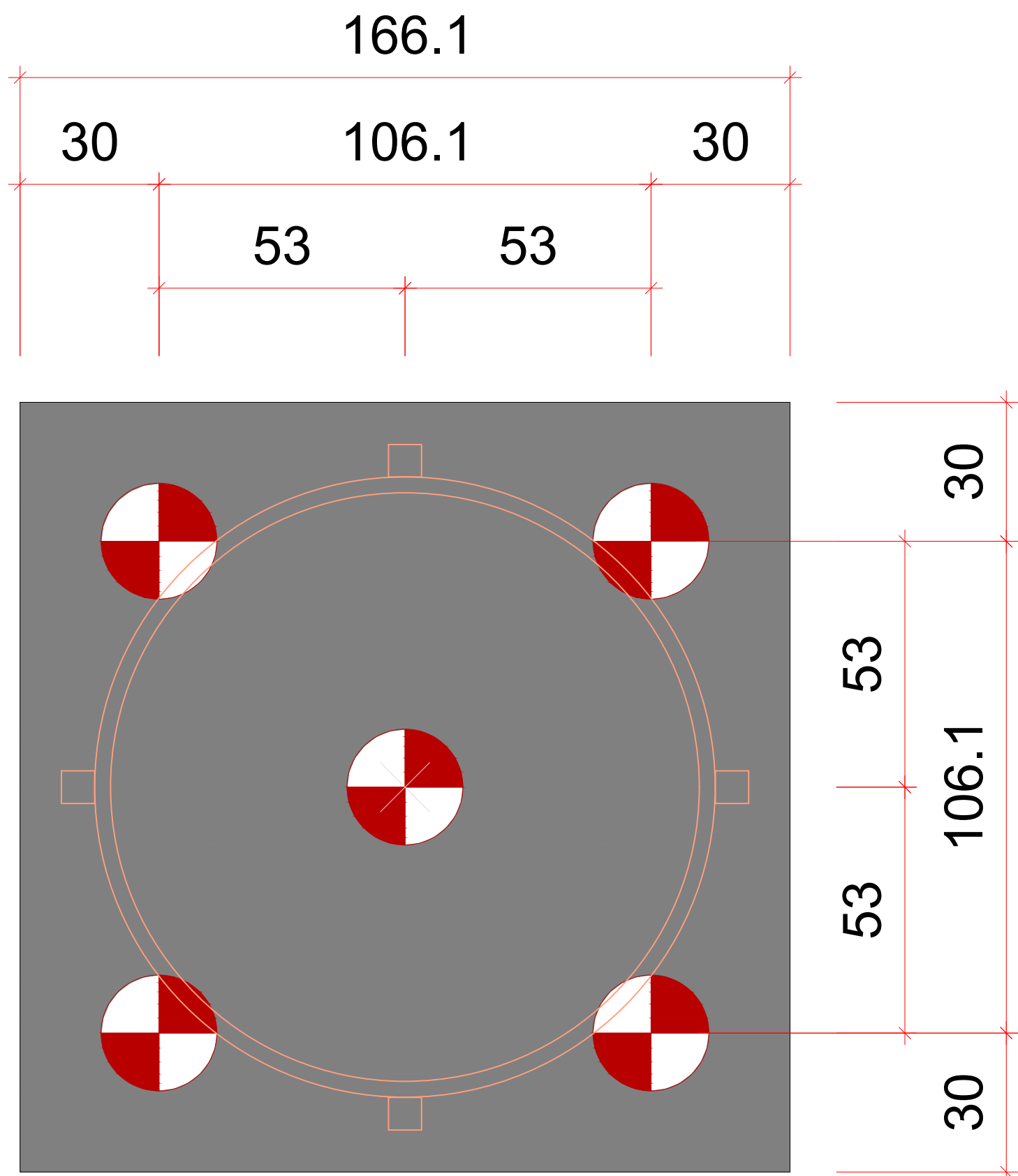


FORMA DO PAVIMENTO (NÍVEL 0,0m) E DETALHE DO BLOCO

ESC. 1:25



VERIFICAR ANTES DA CONCRETAGEM A LOCAÇÃO E QUANTIDADE DOS NICHOS PARA CHUMBADORES CONFORME RESERVATÓRIO A SER ADQUIRIDO.

BASE PARA RESERVATÓRIO 10.000L

Nome	Seção (cm)	X (cm)	Y (cm)	Carga Máx. (kN)	Carga Min. (kN)	Pilar								Fundação				Bloco			
						Mx Máximo (kN.m)		My Máximo (kN.m)		Fx Máximo (kN)		Fy Máximo (kN)		Lado B (cm)	Lado H (cm)	h0 / ha (m)	h1 / hb (m)	ne	Estaca	ca (m)	Base tub. (cm)
						Positivo	Negativo	Positivo	Negativo	Positivo	Negativo	Positivo	Negativo								
P1	130x130	1001.72	295.43	233	216	1	0	0	0	-8	0	-21	2	-1	166	166	0.00	0.55	5	C25	-0.40

Os esforços indicados nesta tabela são os valores máximos obtidos pela envoltória de todas as combinações definidas para as fundações. Para análises complementares, deve-se consultar o relatório de esforços na fundação, que apresenta os valores calculados para cada combinação.

Estacas		
Simbologia	Nome	Quantidade
	C25	25.00

CONSIDERAÇÕES DO PROJETO

1 DEVIDO A AUSÊNCIA DE ENSAIO DO SOLO PARA CONHECIMENTO DE SUAS CARACTERÍSTICAS E RESISTÊNCIA, A TENSÃO DO SOLO UTILIZADA PARA DIMENSIONAMENTO DA FUNDAÇÃO FOI ARBITRADA. LOGO, A FUNDAÇÃO APRESENTADA NO PROJETO **NÃO PODERÁ SER EXECUTADA ANTES DE SER FEITO O ENSAIO SPT**. A EXECUÇÃO DA MESMO SÓ SERÁ LIBERADA APÓS A CONFERÊNCIA DA FUNDAÇÃO COM O LAUDO DE SONDAGEM. CASO HAJA NECESSIDADE A FUNDAÇÃO PODERÁ SER MODIFICADA;

2 OS PROJETISTAS ESTRUTURAIS APENAS SE RESPONSABILIZAM PELAS ATIVIDADES TÉCNICAS DOS PROJETOS ESTRUTURAIS, CONTIDAS NAS RESPECTIVAS ART'S, NÃO FICANDO RESPONSÁVEIS POR QUASQUER SERVIÇOS DE PLANEJAMENTO DE OBRAS, EXECUÇÃO, LOGÍSTICA E ETC., QUE PODER APARECER NAS FASES DA OBRA;

2 DEMAIS CONSTRUÇÕES OU REFORMAS APONTADAS APÓS EMISSÃO DE ART'S DOS PROJETOS ESTRUTURAIS, NÃO SÃO DE RESPONSABILIDADE DOS PROFISSIONAIS TITULARES DESTA PROJETO. TODOS OS SERVIÇOS E PROCEDIMENTOS CITADOS NO MEMORIAL DESCRITIVO, NOS PROJETOS ESTRUTURAIS, LEVANTAMENTO QUANTITATIVOS E NAS ART'S, FORMA DEMANDADOS, CONFERIDOS E APROVADOS PELA COORDENADORIA DE PROJETOS DA SUOB/SEDUC-MT.

- NOTAS GERAIS:**
- 1 - MEDIDAS EM CENTÍMETROS. CONFERIR COTAS CONFORME PROJETO ARQUITETÔNICO.
 - 2 - PROJETO ESTRUTURAL DE ACORDO COM A NBR-6118/14 "PROJETO E EXECUÇÃO DE OBRAS DE CONCRETO ARMADO".
 - 3 - TODA ARMADURA DEVERÁ SER LIMPADA COM JATO DE AR E ÁGUA ANTES DA CONCRETAGEM.
 - 4 - AS ARMADURAS DEVERÃO SER ESTOCADAS COM PROTEÇÃO A FIM DE EVITAR A CONTAMINAÇÃO DEVIDO AO AMBIENTE AGRESSIVO.
 - 5 - DEVERÁ SER OBEDECIDO AS NORMAS E RECOMENDAÇÕES DOS ÓRGÃOS DE FISCALIZAÇÃO DO MEIO AMBIENTE E ORIENTAÇÃO DA FISCALIZAÇÃO DA OBRA.
 - 6 - QUALQUER ALTERAÇÃO NO PROJETO, SÓ PODERÁ SER EXECUTADO APÓS VERIFICAÇÃO E APROVAÇÃO DO PROJETISTA ESTRUTURAL.
 - 7 - NENHUMA CONCRETAGEM PODERÁ SER REALIZADA SEM A PRESENÇA DO ENGENHEIRO RESPONSÁVEL PELA OBRA.
 - 8 - AS FORMAS DEVERÃO TER ESCORAMENTO, TRAVAMENTO E CONTRAVENTAMENTO ADEQUADOS PARA RESISTIR AS PRESSÕES DE CONCRETAGEM, MANTENDO CONTRA FLEÇAS, ALINHAMENTOS E O NIVELAMENTOS DE PROJETO.
 - 9 - SEGUIR AS ORIENTAÇÕES DE SEGURANÇA QUANTO A ESTABILIDADE DAS ESCAVAÇÕES, PROVIDENCIAR ESCORAMENTOS ADEQUADOS ONDE NECESSÁRIOS. CONSULTAR SONDAGENS LOCAL (REF. TIPO DO SOLO) E NÍVEL DO LENÇOL FREÁTICO.
 - 10 - TODA A EXECUÇÃO DEVERÁ ESTAR EM ACORDA COM AS PRESCRIÇÕES DA NBR 6122/10, EM ESPECIAL, PARA AS ESTACAS ESCAVADAS, AOS PROCEDIMENTOS DESCRITOS NO ANEXO "I" DA REFERIDA NORMA.
 - 11 - EXECUTAR LASTRO DE CONCRETO MAGRO DE ALTURA 5cm SOBRE A BASE ONDE SERÃO EXECUTADAS AS SAPATAS/BLOCOS.
 - 12 - VERIFICAR ORÇAMENTO E MEMORIAL DESCRITIVO QUE COMPLEMENTAM O PROJETO.

CONCRETO ESTRUTURAL PARA O BLOCO

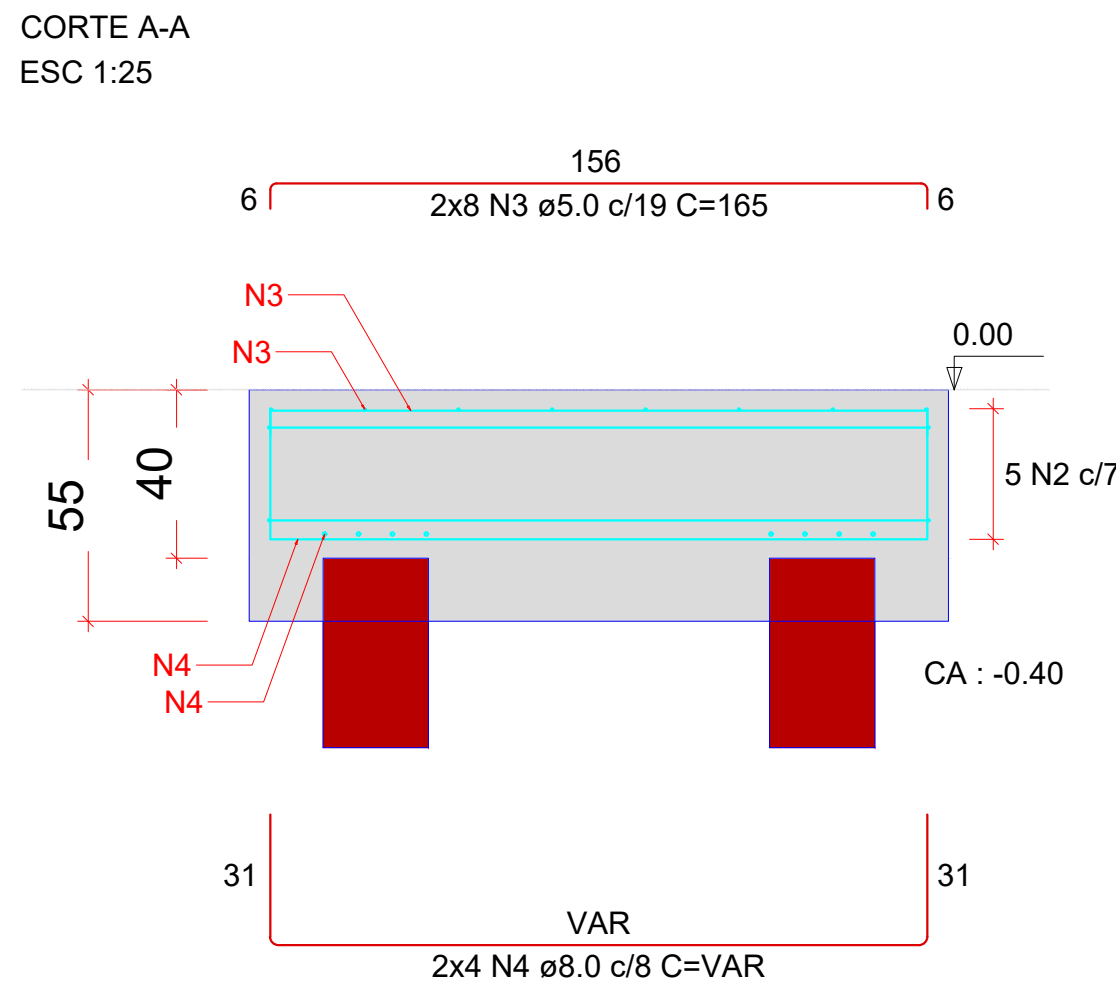
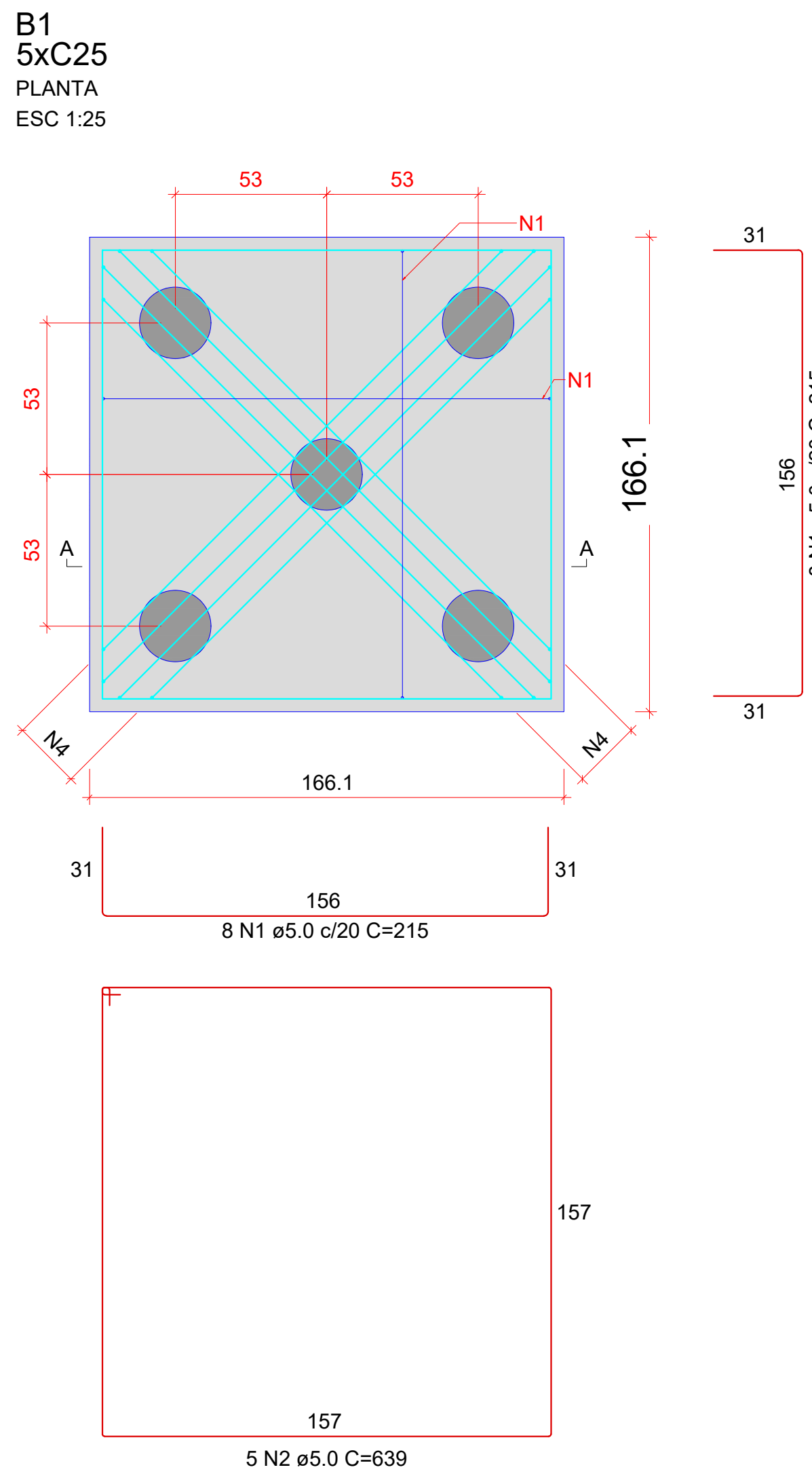
- 1) CONSIDERADA CAA II - MODERADA
 - 2) RESISTÊNCIA COMPRESSÃO $\geq 25\text{MPa}$. Módulo de elasticidade 24 GPa. Brita diâmetro máx. 19 mm.
 - 3) ABATIMENTO CONCRETO (SLUMP) = $12 \pm 2\text{cm}$
 - 4) CONSUMO CIMENTO $\geq 280\text{kg/m}^3$ (NBR 12655)
 - 5) RELAÇÃO AGUA/CIMENTO $\leq 0,55$
 - 6) COBRIMENTO MÍNIMO DAS ARMADURAS: BLOCOS/SAPATAS: 4,0 cm
- ATENÇÃO:** DEVE SER ADOPTADO CONTROLE RIGOROSO DE QUALIDADE E RÍGIDOS LIMITES DE TOLERÂNCIA DA VARIABILIDADE DAS MEDIDAS DURANTE A EXECUÇÃO. OS COBRIMENTOS DEVERÃO SER GARANTIDOS COM A UTILIZAÇÃO DE ESPACIADORES PLÁSTICOS.

CONCRETO ESTRUTURAL PARA A ESTACA

- 1) CONSIDERADA CAA II - MODERADA
 - 2) RESISTÊNCIA COMPRESSÃO $\geq 30\text{MPa}$. Módulo de elasticidade 24 GPa. Brita diâmetro máx. 25 mm.
 - 3) ABATIMENTO CONCRETO (SLUMP) = $13 \pm 3\text{cm}$
 - 4) CONSUMO CIMENTO $\geq 280\text{kg/m}^3$ (NBR 6122)
 - 5) RELAÇÃO AGUA/CIMENTO $\leq 0,60$
 - 6) COBRIMENTO MÍNIMO DAS ARMADURAS: ESTACAS/TUBULÕES: 4,0 cm
- ATENÇÃO:** DEVE SER ADOPTADO CONTROLE RIGOROSO DE QUALIDADE E RÍGIDOS LIMITES DE TOLERÂNCIA DA VARIABILIDADE DAS MEDIDAS DURANTE A EXECUÇÃO. OS COBRIMENTOS DEVERÃO SER GARANTIDOS COM A UTILIZAÇÃO DE ESPACIADORES PLÁSTICOS. ESTAS INFORMAÇÕES PODEM SER VERIFICADAS NA NBR 6122-2019, ANEXO I.

FORMA DO PAVIMENTO (NÍVEL 0,0m) E DETALHE DO BLOCO

ESC. 1:25



RELAÇÃO DO AÇO

B1

AÇO	N	DIAM (mm)	QUANT	C.UNIT (cm)	C.TOTAL (cm)
CA60	1	5.0	16	215	3440
	2	5.0	5	639	3195
CA50	3	5.0	16	165	2640
	4	8.0	8	VAR	VAR

RESUMO DO AÇO

AÇO	DIAM (mm)	C.TOTAL (m)	PESO + 0% (kg)
CA50	8.0	17.1	6.8
CA60	5.0	92.8	14.3
PESO TOTAL (kg)			
CA50	6.8		
CA60	14.3		

Volume de concreto (C-25) = 1.48 m³
Área de forma = 3.65 m²

DETALHE ESTACA ARMADA

ESC. 1:25

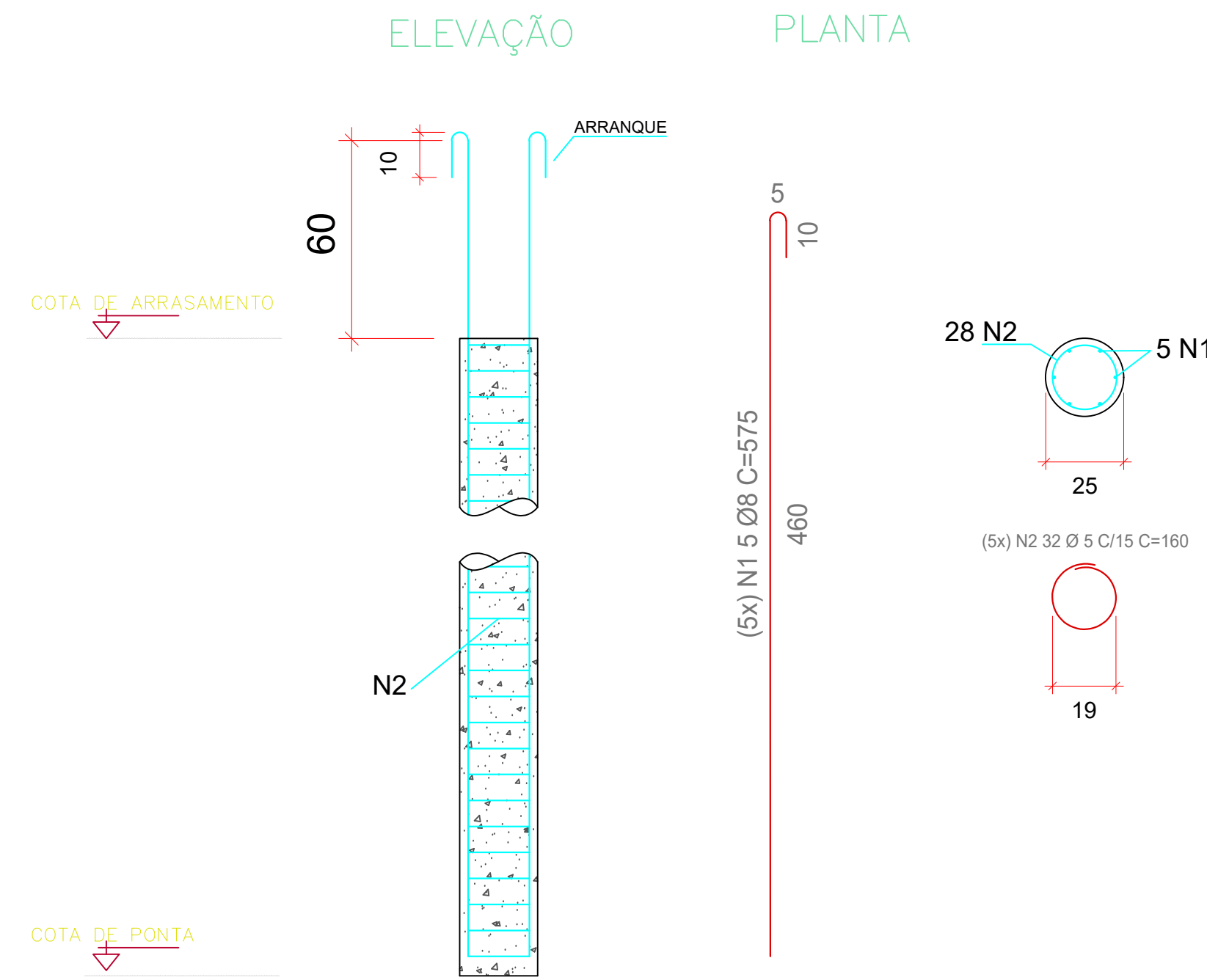



TABELA DAS ESTACAS							
ESTACA	SÍMBOLO	Capacidade de carga admissível máxima (tf)	Diâmetro (cm)	Qtidade (un)	Cota de arrasamento (m)	Cota de ponta (m)	Comprimento total (m)
ESTACA TIPO 1 E01 a E04		16.00	25	5	−0.40**	−5.40	5.00

Relação do aço

AÇO	N	DIAM (mm)	QUANT	C.UNIT (cm)
CA50	1	8.0	25	575
CA60	2	5.0	160	160

Resumo do aço

AÇO	DIAM (mm)	C.TOTAL (m)	PESO + 0 % (kg)
CA50	8.0	143.75	56.8
CA60	5.0	256	39.4
PESO TOTAL (kg)			
CA50	56.8		
CA60	39.4		

Volume de concreto (C-25) = 1.23 m³

SUOB

Fls: _____
Rub: _____

R00	13/01/2025	EMISSÃO INICIAL	
REVISÃO	DATA	DESCRIÇÃO	
PROJETO ESTRUTURA CONC. ARMADO			
OBRA: EDUCACIONAL ESCOLA MUNICIPAL INDÍGENA GUWA PUXUREJ			
PROPRIETÁRIO: PREFEITURA MUNICIPAL DE RONDOLÂNDIA CPF/ CNPJ: 04.221.486/0001-49			
ENDEREÇO: TERRA INDÍGENA ZORÓ, NA ZONA RURAL, RONDOLÂNDIA - MT			
AUTOR DO PROJETO: CREA/ CAL:			
RESP. P/ EXECUÇÃO: CREA/ CAL:			
ESCALA:	ASSUNT:	FOLHA Nº:	
INDICADA INDICADA	BASE PARA RESERVATÓRIO PLANTA DE FORMA (NÍVEL 0,0m) DETALHE ARMAÇÃO BLOCO DETALHE ARMAÇÃO ESTACAS	EC 01/01	
NOME DO ARQUIVO DIGITAL: PROJ_EST_CIS_ESCOLA_INDÍGENA_CORRETO_R01.dwg			